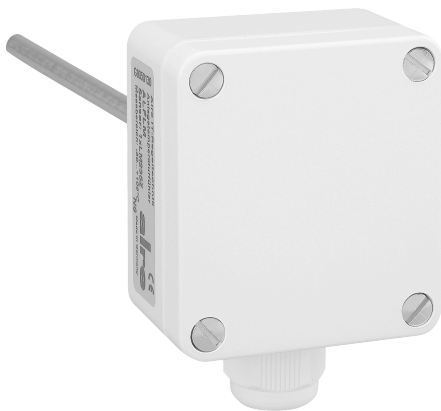


Datenblatt EKFP 100/50

Artikelnummer: G9140010

Einbau-Kanaltemperaturfühler, PT 100, Einbaulänge 65 mm

Die Einbaukanalfühler EKF werden zur Messung der Temperaturen in Flüssigkeiten und Gasen in Rohrleitungen, Luftkanälen oder Behältern eingesetzt. Zum Einsatz in Luftkanälen wird der Montageflansch (MF) benötigt. Bei Verwendung in Flüssigkeiten sind Tauchhülsen aus Messing vernickelt (THMs) einzusetzen. Für aggressive Medien werden Tauchhülsen aus Edelstahl V4A (THV) empfohlen. Tauchhülsen oder Montageflansch gehören nicht zum Lieferumfang und müssen als Zubehör separat bestellt werden.



Aktive Temperaturmessung	Nein
Anschlussquerschnitt	0,14 – 2,5 mm ²
Ausführung des Fühlers	Temperaturfühler für Gase/Flüssigkeiten
Deckelbefestigung	Bajonettverschluss
Einstecklänge	65 mm
Elektrischer Anschluss	Schraubklemmen
Explosionsschutz	Nein
Farbe	reinweiß
Farbe RAL Nummer (ähnlich)	9010

Fühlerelement	PTC intern
Geeignet für Flüssigkeiten	Ja
Geeignet für Gase	Ja
Geeignet für Kanalbefestigung	Ja
Geeignet für Rohrmontage	Ja
Lagertemperatur	-30 ... 70 °C
Länge Fühlerelement	50 mm
Luftfeuchte max. (nicht kondensierend)	95 % r.H.
Material Gehäuse	Kunststoff PA
Mit Gehäuse	Ja
Mit Zuleitung	Nein
Montage/Befestigung	in Tauchhülse, Schutzwendel, am Rohr, etc
Oberflächenbeschaffenheit	glänzend
Passive Temperaturmessung	Ja
Schutzklasse	III
Sensorelement außerhalb des Gehäuses	Ja
Sensorelement innerhalb des Gehäuses	Nein
Sensortyp	PT-100
Sicherheit und EMV	gemäß DIN EN 60730
Umgebungstemperatur	-30 ... 70 °C
Abmessung (B x H x T)	58 mm x 64 mm x 99 mm

