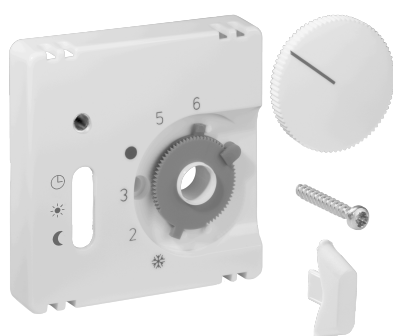


Fiche technique JZ-036.101

Numéro d'article: UN990200

Set de couvercles pour thermostat d'ambiance RTBSU, 55 x 55, blanc pur (RAL9010), mat

Les appareils encastrés d'alre s'adaptent directement dans de nombreux programmes d'interrupteurs, sans cadre intermédiaire, en combinaison avec le set de couvercle correspondant (cache). Grâce au principe modulaire (appareil de base alre + set de couvercles alre 55 x 55 mm + cadre du fabricant d'interrupteurs) et à diverses couleurs (RAL 9010 blanc pur brillant/mat, RAL 1013 blanc crème brillant, RAL 9016 blanc trafic brillant/mat), une intégration optique parfaite dans votre programme d'interrupteurs favori est possible.



| | |
|--|-----------------|
| Symbole lisible/accessible | Non |
| Impression/marquage | autre marquage |
| Version | Plaque centrale |
| Couleur | blanc pur |
| Couleur Numéro RAL (similaire) | 9010 |
| Convient pour le couplage de boutons-poussoirs du système de bus | Non |
| Sans halogène | Oui |
| Fenêtre de contrôle/sortie de lumière | Non |
| Matériau du boîtier | Plastique PC |

| | |
|---------------------------------------|-----------------------|
| Avec lentille/symbole interchangeable | Non |
| Avec champ d'inscription | Non |
| Montage/fixation | Fixation par vis |
| État de surface | mat |
| Protection de surface | non traité |
| Indice de protection | IP30 |
| Qualité du matériau | PC |
| Dimensions (L x H x P) | 55 mm x 55 mm x 11 mm |



| | a x b |
|------------|------------|
| JZ-xxx.0xx | 50 x 50 mm |
| JZ-xxx.1xx | 55 x 55 mm |
| JZ-xxx.2xx | 55 x 55 mm |
| JZ-xxx.3xx | 63 x 63 mm |
| JZ-xxx.4xx | 70 x 70 mm |