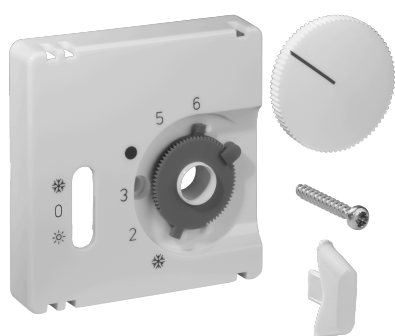


Fiche technique JZ-038.000

Numéro d'article: UN990170

Set de couvercles pour thermostat d'ambiance RTBSU, 50 x 50, blanc pur (RAL9010), brillant

Les appareils encastrés d'alre s'adaptent à tous les programmes d'interrupteurs courants en combinaison avec le set de couvercle (cache) et le cadre intermédiaire correspondants. Grâce au principe modulaire (appareil de base alre + set de couvercles alre 50 x 50 mm + cadre intermédiaire du fabricant d'interrupteurs + cadre du fabricant d'interrupteurs) et à diverses couleurs (RAL 9010 blanc pur brillant/mat, RAL 1013 blanc crème brillant, RAL 9016 blanc trafic brillant/mat), une intégration optique parfaite dans votre programme d'interrupteurs favori est possible.



| | |
|--|-----------------|
| Symbole lisible/accessible | Non |
| Impression/marquage | autre marquage |
| Version | Plaque centrale |
| Couleur | blanc pur |
| Couleur Numéro RAL (similaire) | 9010 |
| Convient pour le couplage de boutons-poussoirs du système de bus | Non |
| Sans halogène | Oui |
| Fenêtre de contrôle/sortie de lumière | Non |
| Matériau du boîtier | Plastique PC |

| | |
|---------------------------------------|-----------------------|
| Avec lentille/symbole interchangeable | Non |
| Avec champ d'inscription | Non |
| Montage/fixation | Fixation par vis |
| État de surface | brillant |
| Protection de surface | non traité |
| Indice de protection | IP30 |
| Qualité du matériau | PC |
| Dimensions (L x H x P) | 50 mm x 50 mm x 11 mm |



| | a x b |
|------------|------------|
| JZ-xxx.0xx | 50 x 50 mm |
| JZ-xxx.1xx | 55 x 55 mm |
| JZ-xxx.2xx | 55 x 55 mm |
| JZ-xxx.3xx | 63 x 63 mm |
| JZ-xxx.4xx | 70 x 70 mm |