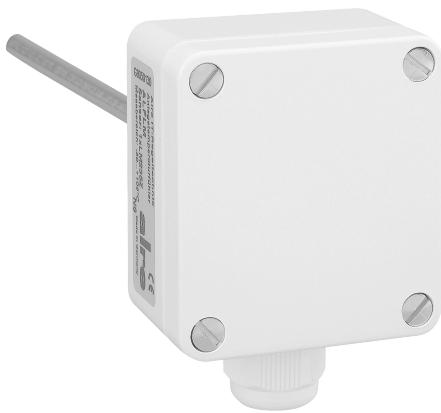


## Fiche technique EKFP 1000/100

Numéro d'article: G9140150

Sonde de température de gaine à encastrer, PT 1000, longueur utile 115 mm

Les sondes de canalisation encastrées EKF sont utilisées pour mesurer les températures dans les liquides et les gaz dans les canalisations, les gaines d'air ou les réservoirs. Pour une utilisation dans des gaines d'air, la bride de montage (MF) est nécessaire. Pour une utilisation dans des liquides, il faut utiliser des doigts de gant en laiton nickelé (THMs). Pour les fluides agressifs, il est recommandé d'utiliser des doigts de gant en acier inoxydable V4A (THV). Les doigts de gant ou la bride de montage ne font pas partie de la livraison et doivent être commandés séparément en tant qu'accessoires.



Mesure active de la température	Non
Section de raccordement	0,14 – 2,5 mm <sup>2</sup>
Version de la sonde	Sonde de température pour gaz/liquides
Fixation du couvercle	Bajonettverschluss
Longueur d'insertion	115 mm
Raccordement électrique	Bornes à visser
Antidéflagrant	Non
Couleur	blanc pur
Couleur Numéro RAL (similaire)	9010

Élément de sonde	PTC interne
Convient pour les liquides	Oui
Convient pour les gaz	Oui
Convient pour la fixation de canaux	Oui
Convient pour le montage sur tube	Oui
Température de stockage	-30 ... 70 °C
Longueur de l'élément de sonde	100 mm
Humidité max. de l'air (non condensée)	95 % HR
Matériau du boîtier	Plastique PA
Avec boîtier	Oui
Avec câble d'alimentation	Non
Montage/fixation	dans doigt de gant, gaine spir., tube etc
État de surface	brillant
Mesure passive de la température	Oui
Classe de protection	III
Élément de détection à l'extérieur du boîtier	Oui
Élément de détection à l'intérieur du boîtier	Non
Type de capteur	PT-1000
Sécurité et CEM	selon norme DIN EN 60730
Température ambiante	-30 ... 70 °C
Dimensions (L x H x P)	58 mm x 64 mm x 149 mm

