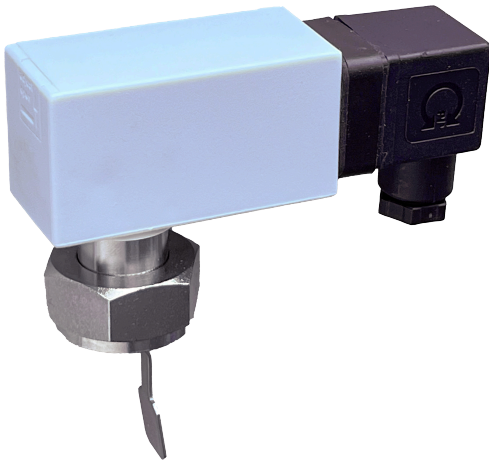


Fiche technique JSW-1/2

Numéro d'article: H530944

Contrôleur de débit JSW pour 1/2

Pour la surveillance de petites et moyennes quantités de liquides non agressifs dans des conduites de diamètre 1/2". L'appareil ne nécessite aucune tension d'alimentation. Montage : à la verticale dans une canalisation horizontale. Distance de stabilisation d'au moins 5 fois le diamètre de la conduite en amont et en aval de la palette. Le montage/la fixation s'effectue au moyen d'un écrou-raccord G 3/8" sur un raccord à braser (à souder dans un raccord en T normalisé en cuivre avec sortie 1/2") ou un raccord en T. Non testé pour l'eau potable. Point de commutation descendant 5,0 ... 6,5 l/min. Point de commutation montant 5,5 ... 7,0 l/min. Différentiel de commutation 0,5 l/min. Précision $\pm 15\%$ de la valeur de consigne réglée (les valeurs de commutation ne sont valables que si le contrôleur de débit est monté dans notre Té. En cas d'utilisation de pièces en T en cuivre, les valeurs de commutation augmentent).



Nombre de plages de réglage	1
Signal de sortie	commutant
Dimension du tube	1/2"
Raccordement électrique	Bornes à visser
Antidéflagrant	Non
Couleur	schwarz
Élément de sonde	Contrôleur de débit à palette
Type de fonction (technique d'installation)	Contrôleur

Réglage intérieur	Oui
Température de stockage	-20 ... 70 °C
Humidité max. de l'air (non condensée)	95 % HR
Matériau du boîtier	Plastique
Matériau de la pagaie	Acier inox
Matériau du corps du support	Nickelé Ms
Pression max. Pression	2500000 Pa
Température max. Tension de commutation	230 VAC, 50 Hz
Courant max. Courant de commutation	5 A
Medium	Fluide
Tension de commutation min.	24 VAC, 50 Hz
Courant de commutation min.	100 mA
Montage/fixation	Rohranbau
État de surface	mat
Élément de commutation	Micro-interrupteur
Contact de commutation	Contact inverseur
contact de commutation sans potentiel	Oui
Puissance de commutation	1150 W
Indice de protection	IP65
Classe de protection	II, suivant montage correspondant
Sécurité et CEM	selon norme DIN EN 60730
Température ambiante	-20 ... 70 °C

Degré de pollution

2

Dimensions (L x H x P)

102 mm x 72,5 mm x 30 mm

