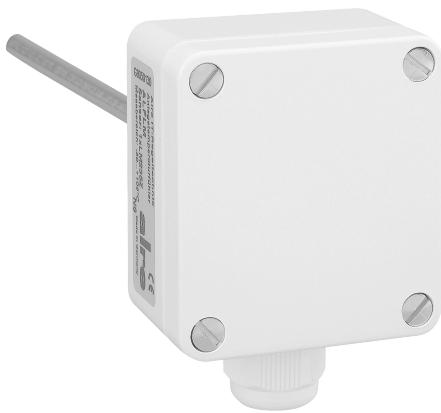


Scheda tecnica **EKFP 1000/50**

Numero articolo: G9140020

Sensore di temperatura del condotto incorporato, PT 1000, lunghezza di installazione 65 mm

I sensori da installazione EKF per condotti sono utilizzati per misurare la temperatura di liquidi e gas in tubi, condotti d'aria o contenitori. Per l'utilizzo nei condotti dell'aria è necessaria la flangia di montaggio (MF). Per l'uso nei liquidi è necessario utilizzare pozzetti termometrici in ottone nichelato (THM). Le guaine di immersione in acciaio inox V4A (THV) sono consigliate per i fluidi aggressivi. I pozzetti o le flange di montaggio non sono compresi nella fornitura e devono essere ordinati separatamente come accessori.



| | |
|--------------------------------------|--|
| Sezione trasversale del collegamento | 0,14 – 2,5 mm ² |
| Progettazione del sensore | Sensore di temperatura per gas/liquidi |
| Chiusura del coperchio | Cattura a baionetta |
| Lunghezza di inserimento | 65 mm |
| Collegamento elettrico | Terminali a vite |
| A prova di esplosione | No |
| Colore | bianco puro |
| Elemento sensore | PTC interno |
| Adatto per i liquidi | Sì |

| | |
|---|--|
| Adatto per i gas | Sì |
| Adatto al montaggio su canale | Sì |
| Adatto al montaggio su tubo | Sì |
| Temperatura di stoccaggio | -30 ... 70 °C |
| Lunghezza dell'elemento sensore | 50 mm |
| Umidità massima (senza condensa) | 95 % r.H. |
| Materiale dell'alloggiamento | Plastica PA |
| Con alloggio | Sì |
| Con linea di alimentazione | No |
| Montaggio/fissaggio | nel pozzetto, nella serpentina di protezione, sul tubo, ecc. |
| Finitura superficiale | lucido |
| Misura passiva della temperatura | Sì |
| Classe di protezione | III |
| Elemento sensore esterno alla custodia | Sì |
| Elemento del sensore all'interno della custodia | No |
| Sicurezza e compatibilità elettromagnetica | secondo DIN EN 60730 |
| Temperatura ambiente | -30 ... 70 °C |
| Dimensioni (L x A x P) | 58 mm x 64 mm x 99 mm |

