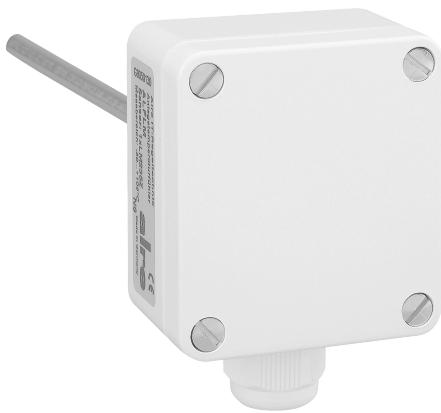


## Scheda tecnica **EKFP 100/150**

Numero articolo: G9140270

Sensore di temperatura del condotto incorporato, PT 100, lunghezza di installazione 165 mm

I sensori da installazione EKF per condotti sono utilizzati per misurare la temperatura di liquidi e gas in tubi, condotti d'aria o contenitori. Per l'utilizzo nei condotti dell'aria è necessaria la flangia di montaggio (MF). Per l'uso nei liquidi è necessario utilizzare pozzetti termometrici in ottone nichelato (THM). Le guaine di immersione in acciaio inox V4A (THV) sono consigliate per i fluidi aggressivi. I pozzetti o le flange di montaggio non sono compresi nella fornitura e devono essere ordinati separatamente come accessori.



Misura attiva della temperatura	No
Sezione trasversale del collegamento	0,14 – 2,5 mm <sup>2</sup>
Progettazione del sensore	Sensore di temperatura per gas/liquidi
Chiusura del coperchio	Cattura a baionetta
Lunghezza di inserimento	165 mm
Collegamento elettrico	Terminali a vite
A prova di esplosione	No
Colore	bianco puro
Elemento sensore	PTC interno

Adatto per i liquidi	Sì
Adatto per i gas	Sì
Adatto al montaggio su canale	Sì
Adatto al montaggio su tubo	Sì
Temperatura di stoccaggio	-30 ... 70 °C
Lunghezza dell'elemento sensore	150 mm
Umidità massima (senza condensa)	95 % r.H.
Materiale dell'alloggiamento	Plastica PA
Con alloggio	Sì
Con linea di alimentazione	No
Montaggio/fissaggio	nel pozzetto, nella serpentina di protezione, sul tubo, ecc.
Finitura superficiale	lucido
Misura passiva della temperatura	Sì
Classe di protezione	III
Elemento sensore esterno alla custodia	Sì
Elemento del sensore all'interno della custodia	No
Sicurezza e compatibilità elettromagnetica	secondo DIN EN 60730
Temperatura ambiente	-30 ... 70 °C
Dimensioni (L x A x P)	58 mm x 64 mm x 199 mm

