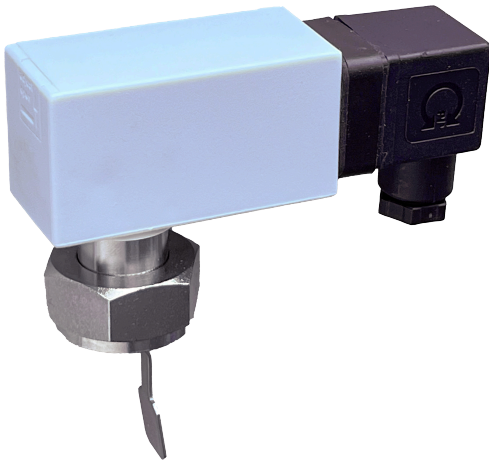


Scheda tecnica JSW-1/2

Numero articolo: H530944

Interruttore di flusso JSW per 1/2"

Per il monitoraggio di piccole e medie quantità di liquido non aggressivo in tubazioni con diametro di 1/2". Il dispositivo non richiede una tensione di alimentazione. Installazione: in verticale in un tubo orizzontale. Distanza di calma pari ad almeno 5 volte il diametro del tubo a monte e a valle della paletta. L'installazione/fissaggio si effettua con un dado di raccordo G 3/8" su una presa a saldare (per saldare in un raccordo a T standard in rame con uscita da 1/2") o un raccordo a T. Non testato per acqua potabile. Punto di intervento in diminuzione 5,0 ... 6,5 l/min. Punto di intervento in aumento 5,5 ... 7,0 l/min. Differenziale di commutazione 0,5 l/min. Precisione $\pm 15\%$ del valore nominale impostato (i valori di commutazione sono validi solo quando il misuratore di portata è installato nel nostro raccordo a T. I valori di commutazione aumentano quando si utilizzano pezzi a T in rame).



Numero di campi di controllo	1
Segnale di uscita	commutazione
Dimensione del tubo	1/2"
Collegamento elettrico	Terminali a vite
A prova di esplosione	No
Colore	nero
Elemento sensore	Paletta corrente
Tipo di funzione (tecnologia di sistema)	Guardiano

Impostazione interna	Sì
Temperatura di stoccaggio	-20 ... 70 °C
Umidità massima (senza condensa)	95 % r.H.
Materiale dell'alloggiamento	Plastica
Materiale della pagaia	Acciaio inox
Materiale del corpo del trasportatore	Ms nichelato
Max. Pressione	2500000 Pa
Max. Tensione di commutazione	230 VAC,
Max. Corrente di commutazione	5 A
Medium	Fluido
Tensione di commutazione minima	24 VAC,
Corrente di commutazione minima	100 mA
Montaggio/fissaggio	Attacco del tubo
Finitura superficiale	opaco
Elemento di commutazione	Microinterruttore
Contatto di commutazione	Cambiatore
Contatto di commutazione a potenziale zero	Sì
Capacità di commutazione	1150 W
Classe di protezione	II, dopo un adeguato assemblaggio
Sicurezza e compatibilità elettromagnetica	secondo DIN EN 60730
Temperatura ambiente	-20 ... 70 °C
Grado di sporcizia	2

Dimensioni (L x A x P)

102 mm x 72,5 mm x 30 mm

