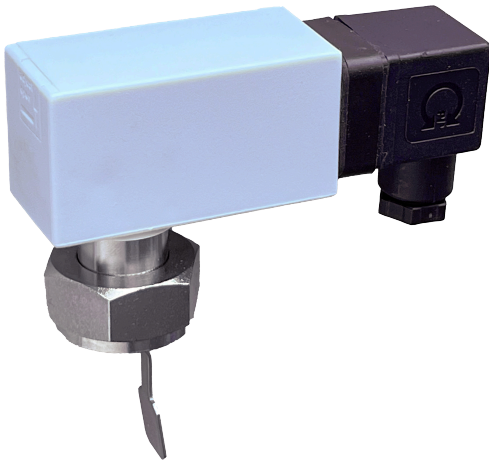


Scheda tecnica JSW-1

Numero articolo: H530946

Monitoraggio del flusso per 1"

Per il monitoraggio di piccole e medie quantità di liquido non aggressivo in tubazioni con diametro di 1". Il dispositivo non richiede una tensione di alimentazione. Installazione: in verticale in una tubazione orizzontale. Distanza di calma pari ad almeno 5 volte il diametro del tubo a monte e a valle della paletta. L'installazione/fissaggio si effettua con un dado di raccordo G 3/8" su una presa a saldare (per saldare in un raccordo a T standard in rame con uscita da 1/2") o un raccordo a T. Non testato per acqua potabile. Punto di intervento in diminuzione 13,5 ... 16,5 l/min, punto di intervento in aumento 17,0 ... 20,5 l/min, differenziale di intervento 3,5 l/min. Precisione $\pm 15\%$ del valore nominale impostato (i valori di commutazione si applicano solo quando il misuratore di portata è installato nel nostro raccordo a T. I valori di commutazione aumentano quando si utilizzano pezzi a T in rame).



| | |
|--|------------------|
| Numero di campi di controllo | 1 |
| Segnale di uscita | commutazione |
| Dimensione del tubo | 1" |
| Collegamento elettrico | Terminali a vite |
| A prova di esplosione | No |
| Colore | nero |
| Elemento sensore | Paletta corrente |
| Tipo di funzione (tecnologia di sistema) | Guardiano |

| | |
|--|-----------------------------------|
| Impostazione interna | Sì |
| Temperatura di stoccaggio | -20 ... 70 °C |
| Umidità massima (senza condensa) | 95 % r.H. |
| Materiale dell'alloggiamento | Plastica |
| Materiale della pagaia | Acciaio inox |
| Materiale del corpo del trasportatore | Ms nichelato |
| Max. Pressione | 2500000 Pa |
| Max. Tensione di commutazione | 230 VAC, |
| Max. Corrente di commutazione | 5 A |
| Medium | Fluido |
| Tensione di commutazione minima | 24 VAC, |
| Corrente di commutazione minima | 100 mA |
| Montaggio/fissaggio | Attacco del tubo |
| Finitura superficiale | opaco |
| Elemento di commutazione | Microinterruttore |
| Contatto di commutazione | Cambiatore |
| Contatto di commutazione a potenziale zero | Sì |
| Capacità di commutazione | 1150 W |
| Classe di protezione | II, dopo un adeguato assemblaggio |
| Sicurezza e compatibilità elettromagnetica | secondo DIN EN 60730 |
| Temperatura ambiente | -20 ... 70 °C |
| Grado di sporcizia | 2 |

