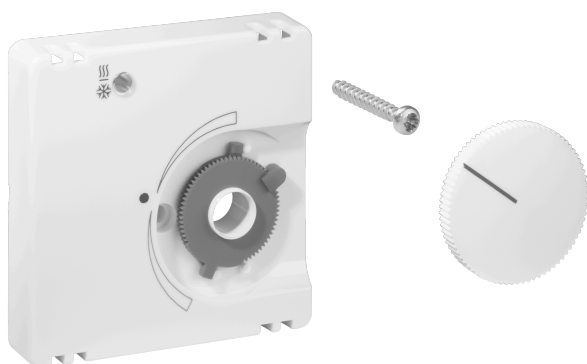


Ficha técnica JZ-008.120

Número de artículo: UN990094

Juego de tapas para regulador de temperatura ambiente para techos refrigerantes KTRRU-052.244, 55 x 55, blanco tráfico/estudio (RAL9016), brillante

Los dispositivos empotrables de alre encajan directamente en muchos programas de interruptores en combinación con el correspondiente juego de tapas (tapa) sin marco intermedio. El principio modular (aparato básico alre + juego de tapas alre 55 x 55 mm + marco del fabricante del interruptor) y los diferentes colores (RAL 9010 blanco puro brillante/mate, RAL 1013 blanco crema brillante, RAL 9016 blanco tráfico brillante/mate) permiten una integración visual perfecta en su programa de interruptores preferido.



Símbolo escaneable/accesible	No
Impresión/etiquetado	Otros etiquetados
Ejecución	Placa central
Color	tráfico blanco
Adecuado para el acoplamiento de pulsadores del sistema de bus	No
Sin halógenos	Sí
Ventana de control/salida de luz	Sí
Material de la carcasa	Plástico PC
Con lente intercambiable/símbolo	No

Con campo de etiquetado	No
Montaje/fijación	Fijación por tornillos
Acabado superficial	brillante
Protección de superficies	sin tratar
Calidad del material	PC
Dimensiones (An x Al x Pr)	55 mm x 55 mm x 11 mm



	a x b
JZ-xxx.0xx	50 x 50 mm
JZ-xxx.1xx	55 x 55 mm
JZ-xxx.2xx	55 x 55 mm
JZ-xxx.3xx	63 x 63 mm
JZ-xxx.4xx	70 x 70 mm