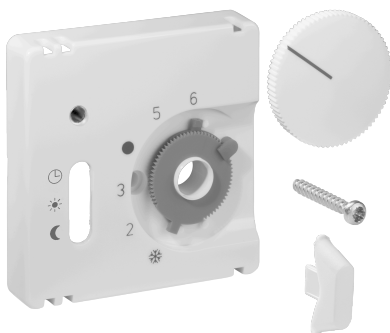


Ficha técnica JZ-036.021

Número de artículo: UN990204

Juego de cubiertas para termostato ambiente RTBSU, 50 x 50, blanco tráfico/estudio (RAL9016), mate

Los dispositivos empotrables de alre encajan en todos los programas de interruptores estándar en combinación con el correspondiente juego de tapas (tapa) y marco intermedio. El principio modular (aparato básico alre + juego de tapas alre 50 x 50 mm + marco intermedio del fabricante del interruptor + marco del fabricante del interruptor) y los diferentes colores (RAL 9010 blanco puro brillante/mate, RAL 1013 blanco crema brillante, RAL 9016 blanco tráfico brillante/mate) permiten una integración visual perfecta en su programa de interruptores preferido.



| | |
|--|-------------------|
| Símbolo escaneable/accesible | No |
| Impresión/etiquetado | Otros etiquetados |
| Ejecución | Placa central |
| Color | tráfico blanco |
| Adecuado para el acoplamiento de pulsadores del sistema de bus | No |
| Sin halógenos | Sí |
| Ventana de control/salida de luz | No |
| Material de la carcasa | Plástico PC |
| Con lente intercambiable/símbolo | No |

| | |
|----------------------------|------------------------|
| Con campo de etiquetado | No |
| Montaje/fijación | Fijación por tornillos |
| Acabado superficial | matt |
| Protección de superficies | sin tratar |
| Calidad del material | PC |
| Dimensiones (An x Al x Pr) | 50 mm x 50 mm x 11 mm |



| | a x b |
|------------|------------|
| JZ-xxx.0xx | 50 x 50 mm |
| JZ-xxx.1xx | 55 x 55 mm |
| JZ-xxx.2xx | 55 x 55 mm |
| JZ-xxx.3xx | 63 x 63 mm |
| JZ-xxx.4xx | 70 x 70 mm |