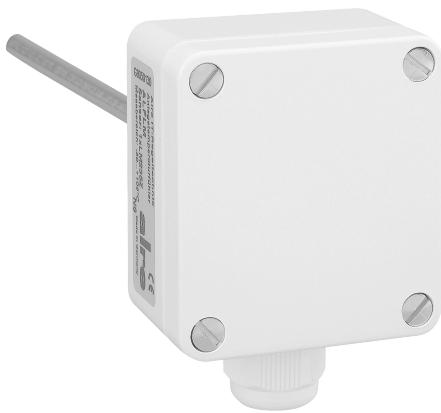


## Ficha técnica EKFP 1000/100

Número de artículo: G9140150

Sensor de temperatura de conducto incorporado, PT 1000, longitud de instalación 115 mm

Los sensores de conductos de instalación EKF se utilizan para medir la temperatura de líquidos y gases en tuberías, conductos de aire o recipientes. Para su uso en conductos de aire se requiere la brida de montaje (MF). Para el uso en líquidos deben utilizarse termopozos de latón niquelado (THM). Para medios agresivos se recomiendan vainas de inmersión de acero inoxidable V4A (THV). Los termopozos o las bridas de montaje no se incluyen en el volumen de suministro y deben pedirse por separado como accesorios.



Medición activa de la temperatura	No
Sección de conexión	0,14 – 2,5 mm <sup>2</sup>
Diseño del sensor	Sensor de temperatura para gases/líquidos
Cierre de la tapa	Cierre de bayoneta
Longitud de inserción	115 mm
Conexión eléctrica	Terminales de tornillo
A prueba de explosiones	No
Color	blanco puro
Elemento sensor	PTC interno

Apto para líquidos	Sí
Apto para gases	Sí
Adecuado para montaje en canal	Sí
Adecuado para montaje en tubo	Sí
Temperatura de almacenamiento	-30 ... 70 °C
Longitud del elemento sensor	100 mm
Humedad máx. (sin condensación)	95 % r.H.
Material de la carcasa	Plástico PA
Con alojamiento	Sí
Con línea de alimentación	No
Montaje/fijación	en termopozo, bobina de protección, en la tubería, etc.
Acabado superficial	brillante
Medición pasiva de la temperatura	Sí
Clase de protección	III
Elemento sensor fuera de la carcasa	Sí
Elemento sensor dentro de la carcasa	No
Seguridad y CEM	según DIN EN 60730
Temperatura ambiente	-30 ... 70 °C
Dimensiones (An x Al x Pr)	58 mm x 64 mm x 149 mm

