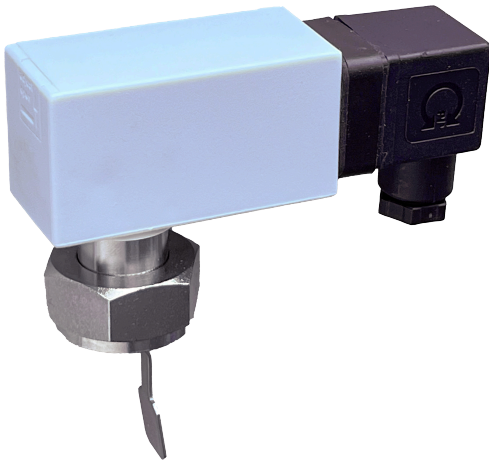


Ficha técnica JSW-1/2

Número de artículo: H530944

Interruptor de caudal JSW para 1/2

Para controlar cantidades de líquido pequeñas y medianas, no agresivas, en tuberías con un diámetro de 1/2". El dispositivo no requiere tensión de alimentación. Instalación: verticalmente en una tubería horizontal. Distancia de tranquilización de al menos 5 veces el diámetro de la tubería aguas arriba y aguas abajo de la paleta. La instalación/fijación se realiza mediante una tuerca de unión G 3/8" en un manguito de soldadura (para soldar en una pieza en T de cobre estándar con salida de 1/2") o pieza en T. No probado para agua potable. Punto de conmutación descendente 5,0 ... 6,5 l/min. Punto de conmutación ascendente 5,5 ... 7,0 l/min. Diferencial de conmutación 0,5 l/min. Precisión $\pm 15\%$ del valor teórico ajustado (los valores de conmutación sólo se aplican cuando el caudalímetro está instalado en nuestra pieza en T. Los valores de conmutación aumentan cuando se utilizan piezas en T de cobre).



Número de rangos de control	1
Señal de salida	conmutación
Dimensión del tubo	1/2"
Conexión eléctrica	Terminales de tornillo
A prueba de explosiones	No
Color	negro
Elemento sensor	Pala actual
Tipo de función (tecnología del sistema)	Guardián

Interior	Sí
Temperatura de almacenamiento	-20 ... 70 °C
Humedad máx. (sin condensación)	95 % r.H.
Material de la carcasa	Plástico
Material de la pala	Acero inoxidable
Material de la carrocería	Ms niquelado
Máx. Presión	2500000 Pa
Máx. Tensión de conmutación	230 VAC,
Máx. Corriente de conmutación	5 A
Medium	Fluido
Tensión de conmutación mín.	24 VAC,
Corriente de conmutación mín.	100 mA
Montaje/fijación	Fijación de tubos
Acabado superficial	matt
Elemento de conmutación	Microinterruptor
Contacto de conmutación	Cambiador
Contacto de conmutación sin potencial	Sí
Capacidad de conmutación	1150 W
Clase de protección	II, tras un montaje adecuado
Seguridad y CEM	según DIN EN 60730
Temperatura ambiente	-20 ... 70 °C
Grado de suciedad	2

